

The background features a light pink field with a large, soft yellow shape on the left side. A darker pink, wavy shape is at the bottom, creating a layered, organic effect.

anticafé



- Espaces Anticafé idéalement desservis
- Ouverts à tout public !

Le réseau Anticafé parisien

ANTICAFÉ LA DÉFENSE

CNIT, 2 place de La Défense,
92000 Nanterre

(M) 1 La Défense
(RER) A La Défense

ANTICAFÉ LOUVRE

10 rue de Richelieu,
75001 Paris

(M) 7 14 Pyramides

ANTICAFÉ BEAUBOURG

79 rue Quincampoix,
75003 Paris

(M) 11 Rambuteau
(M) (RER) A B D 1 4 7 11 14 Châtelet-les-halles

ANTICAFÉ LAFAYETTE

67 rue La Fayette,
75009 Paris

(M) 7 Cadet

ANTICAFÉ RÉPUBLIQUE

6 rue du Château d'Eau
75010 Paris

(M) 3 5 8 9 11 République

ANTICAFÉ STATION F

Station F, 55 boulevard Vincent
Auriol, 75013 Paris

(M) 6 Chevaleret

ANTICAFÉ OLYMPIADES

pour les privatisations !
Innovation Factory, 59 rue
Nationale,
75013 Paris

(M) 14 Olympiades

ANTICAFÉ CANAL ST-MARTIN – CLUE&CO

pour les privatisations !
33 rue Albert Thomas,
75010 Paris

(M) 3 5 8 9 11 République



Le réseau Anticafé en région

ANTICAFÉ LYON

9 Rue du Bât d'Argent,
69001 Lyon

ANTICAFÉ BORDEAUX

11 Rue Duffour Dubergier,
33000 Bordeaux

ANTICAFÉ STRASBOURG

1 Rue de la Division Leclerc,
67000 Strasbourg

ANTICAFÉ AIX-EN-PROVENCE

27 Rue Granet,
13100 Aix-en-Provence

Qu'allez-vous trouver chez Anticafé ?

1. FLEXIBILITÉ

- Travail seul ou en groupe, **réservation de petites salles** de réunions privilégiée.
- Un système « Pay as you go », uniquement à l'usage et **sans engagement**. Les crédits sont valables 12 mois.

2. SERVICES ++

- Comptoir de pause en libre accès avec **boissons chaudes et froides à volonté** préparées par nos baristas, du café de spécialité de la maison Coutume, des encas sains et variés.
- Des espaces **tout équipés** : wifi très haut débit, imprimante et scanner, vidéoprojecteur, white paper, écrans.

3. COMMUNAUTÉ

- Accès à notre **communauté inspirante** : vos salariés côtoient des startups et freelances dans un cadre très différents de leurs bureaux habituels favorisant liens business et partage de connaissance.
- **Facilitateur & connecteur** : nos équipes à votre disposition pour tous vos besoins.



Comment ça marche ?

- Nous commencerons le déploiement de l'offre avec une **première équipe**. Les crédits sont valables 12 mois.
- Chaque salarié reçoit son **Code Barre** crédité d'un certain nombre d'heures à utiliser, à présenter au comptoir de l'Anticafé.
- Ce code donne un **accès libre et total** à l'ensemble de nos espace, à Paris et en province. Les **consommations** et **services numériques** sont inclus.
- Vos salariés viennent travailler seul ou en groupe, et peuvent **réserver nos salles** via notre site web. Des crédits « invités » ou « visiteurs » peuvent être ajoutés simplement pour l'organisation de rendez-vous.



- Nos équipes vous **accompagnent à chaque étape** de la mise en place de ces nouveaux modes de travail, en vous donnant les éléments de formation et en étant disponibles pour tous renseignements.

Pourquoi repenser le bureau ?

49%

des salariés franciliens estiment que leurs trajets domicile-travail sont désagréables

Fondation Travailler Autrement

→ Réduire les déplacements inutiles (trajet jusqu'aux bureaux en périphéries, grèves des transports, intempéries météo et pics de pollution, déplacements et rdv en centre-ville) et augmenter le bien-être des salariés.

98%

des salariés estiment que la possibilité de travailler en tous lieux a un impact positif sur la productivité

Polycom

→ Favoriser la productivité des salariés et palier aux problèmes de l'open space : réunionites, présentisme, interruption permanente...

93%

des jeunes actifs ne veulent plus travailler dans un bureau traditionnel

ESSEC

→ Repenser les bureaux et adapter l'entreprise aux nouvelles attentes des jeunes pour attirer et retenir les talents.

50%

des salariés aspirent à travailler dans un esprit « start-up » même au sein de grandes entreprises

JLL

→ Favoriser la créativité des salariés et leur permettre de « sortir du cadre ». Cultiver un esprit « start-up » et créer les conditions idéales à l'expression des talents.

Remplacer un environnement de travail « subi » par un environnement « choisi »

Isolement, perte de liens sociaux, logement peu adapté, manque de coupure vie pro / vie perso... Le télétravail à domicile connaît aussi des inconvénients.

Le télétravail dans des espaces tiers représente alors l'alternative idéale.

La création d'un cadre de confiance et de convivialité pour favoriser la créativité et la productivité est notre cœur de métier.



Deux piliers

Télétravail & Mobilité

Avec **LE PASS**, vous enrichissez l'expérience du travail à distance de vos collaborateurs en leur permettant d'accéder à un réseau de 14 espaces via une offre simple et flexible.

Réunions & Productivité

Avec **LE PASS**, vous accédez à des espaces atypiques pour l'organisation de vos petites réunions.



Pourquoi vos équipes adorent ?



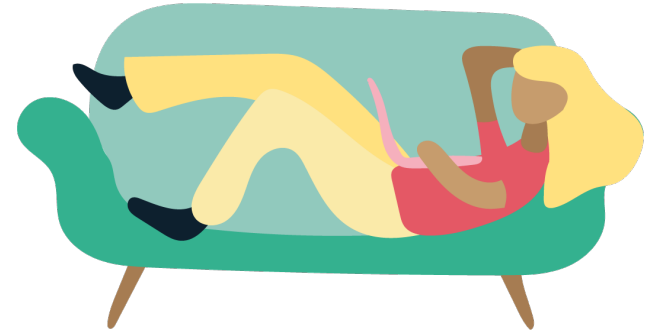
L'EFFET WOW

Nous offrons un service qui va au-delà des attentes de nos clients



ATMOSPHÈRE INSPIRANTE ET PRODUCTIVE

Nous fournissons les conditions idéales pour être productif



COMME À LA MAISON

Nous accueillons nos clients comme des invités et les connectons les uns aux autres

C'est encore nos clients qui en parlent le mieux

« Anticafé nous permet de proposer une solution flexible à nos équipes : en plus de notre open space de Puteaux, nous bénéficions de 9 bureaux supplémentaires au cœur de Paris et des hubs stratégiques comme La Défense ou Station F. Un nouveau mode de fonctionnement adopté très vite et étendu désormais aux clients de l'agence. »

Elisabeth Billiemaz
Vice-Présidente exécutive
HavasParisSeven

« Initialement pensé comme une solution temporaire lors de notre déménagement, Anticafé s'est rapidement imposé dans une organisation plus flexible de l'équipe, offrant à chacun de nos 12 consultants des possibilités nouvelles pour être plus efficace. Les espaces Anticafé font désormais partie de notre dispositif pour mieux servir nos clients au quotidien, dans les meilleures conditions. »

François Gobillot
Directeur Général
Axicom

