

# anticafé

Le Pass

# LE PASS, C'EST QUOI ?

C'est LA solution pour le (télé)travail ultra-flexible, que vous soyez une entreprise ou un indépendant.

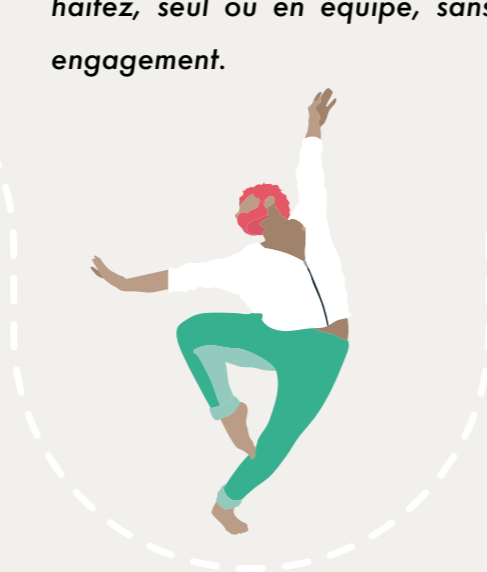
## ULTRA SIMPLE

Une carte à recharger selon vos besoins (Pay as you go), autant de cartes que de salariés, une gestion du temps totalement flexible.



## 100% LIBRE

Venez travailler dans n'importe quel Anticafé, quand vous le souhaitez, seul ou en équipe, sans engagement.



## ÉCONO MIQUE

Moins de charges, moins de factures, gain de temps pour vous.



## TOUT ÉQUIPÉ

Wifi très haut débit, réservation de salles, imprimantes, vidéo-projecteurs ...



## À VOLONTÉ

Boissons chaudes et fraîches, fruits de saison, le tout en illimité.



LES  
+

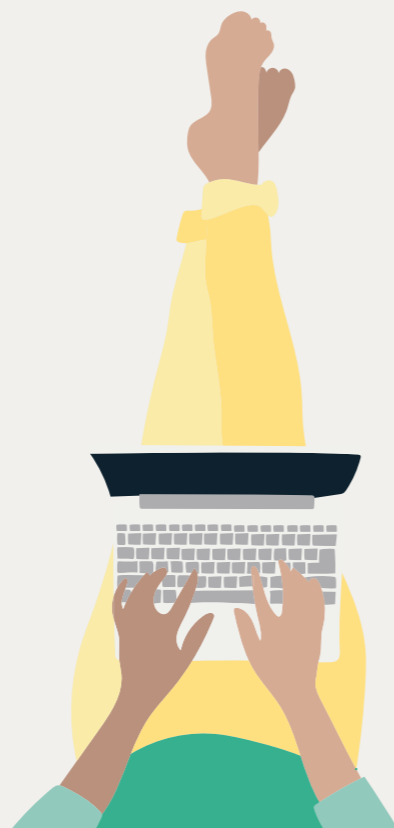
Avec le Pass, vous ne faites pas seulement partie du plus grand réseau de Café-Coworking de France, vous accédez aussi à une communauté de freelances, de startuper et d'étudiants pour des liens business et ateliers networking.

INFO  
COVID

Anticafé s'adapte au COVID-19, c'est pourquoi dans chacun de nos magnifiques espaces les règles d'hygiène sont notre priorité (marquage au sol, gel hydroalcoolique à disposition, port du masque obligatoire, distanciation).

# COMMENT ÇA MARCHE ?

1. Vous **sélectionnez votre pack**
2. Vous nous **indiquez les coordonnées de vos salariés** qui peuvent profiter du Pass. Nous créons un compte client pour chacun d'entre eux
3. Une carte **RFID personnelle est émise à la première visite** de l'Anticafé. Vos salariés pourront également s'identifier avec un QR code
4. Votre équipe profite de **nos espaces, de tous nos services et de notre communauté** sans devoir payer quelque-chose
5. A chaque visite le compte du Pass est débité d'un montant correspondant, **5€ par heure ou 23€ par jour, limité à 250€ par mois et par salarié**
6. Avec le Pass vous pouvez également **payer pour vos invités et réserver nos salles de réunion**
7. C'est à vous !



# NOS PACKS

<b>PACK S</b> +100€ offert	<b>PACK M</b> +100€ offert	<b>PACK L</b> +300€ offert
<b>1000€HT</b> équivalent 200h/43 jours/4 mois	<b>2500€HT</b> équivalent 520h/113 jours/10 mois	<b>5000€HT</b> équivalent 1060h/230 jours/20 mois
Validité des crédits : 6 mois	Validité des crédits : 12 mois	Validité des crédits : 18 mois

Une heure : **5€HT** La journée : **23€HT** Le mois : **250€HT**

Exemples d'usage :

- Vous venez seul chez Anticafé et vous restez 4h, vous serez débité de 20€ HT sur votre compte PASS.
- Vous venez seul chez Anticafé et vous restez 6h, vous serez débité de 23€ HT sur votre compte PASS, prix maximum pour une journée.
- Vous êtes une équipe de 3 personnes de la même entreprise et vous restez 3h, le compte PASS de votre entreprise sera débité de 45€ HT, soit 15€ HT sur vos comptes PASS salarié.
- Vous êtes un entrepreneur et vous venez du lundi au vendredi de 10h à 18h chez Anticafé pendant 1 mois, vous serez débité de 250€ HT sur votre compte PASS, prix maximum pour un mois.

# NOTRE RÉSEAU ILE-DE-FRANCE



## Anticafé Beaubourg

79, rue Quincampoix  
75003 Paris

**M** Châtelet les halles : **1, 4, 7, 11, 14**

**RER** Châtelet les halles : **A, B, D**

## Anticafé Louvre

10, rue de Richelieu  
75001 Paris

**M** Pyramides : **7, 14**

**M** Palais Royal : **7, 1**

## Anticafé République

6, rue du Château d'Eau  
75003 Paris

**M** République : **3, 5, 8, 9, 11**

**M** Jacques Bonsergent : **5**

## Anticafé La Fayette

76, rue La Fayette  
75009 Paris

**M** Cadet : **7**

## Anticafé Station F

55, boulevard Auriol  
75013 Paris

**M** Bibliothèque F. Mitterrand : **14**

**M** Chevaleret : **6**

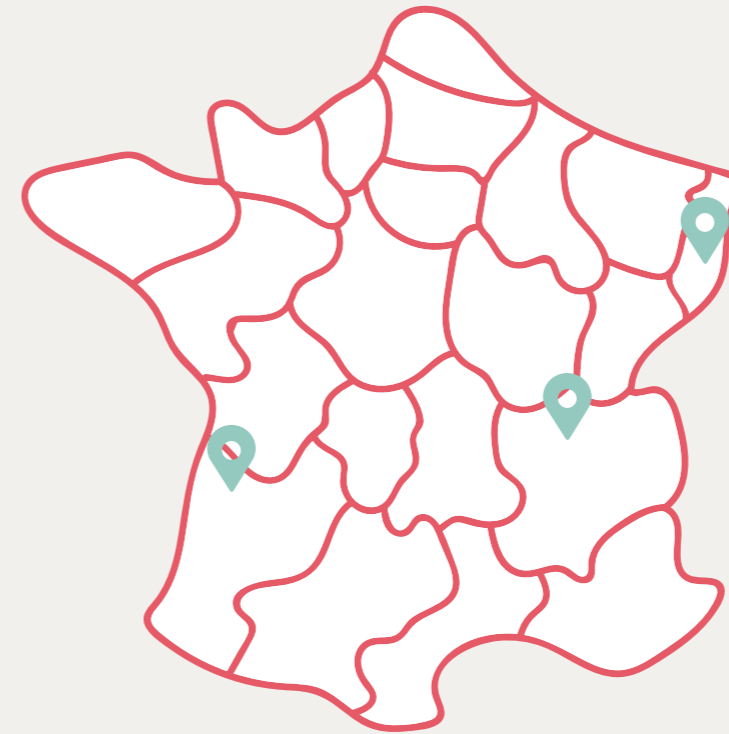
## Anticafé La Défense

CNIT La Défense - 2, place de la Défense  
92800 Puteaux

**M** La Défense **1**

**RER** La Défense **A**

# NOTRE RÉSEAU RÉGIONAL



## Anticafé Bordeaux

11, rue Duffour Dubergier  
33000 Bordeaux

## Anticafé Lyon

9, rue du Bât d'Argent  
69000 Lyon

## Anticafé Strasbourg

1, rue de la Division Leclerc  
75003 Paris

# NOS ESPACES



Anticafé Louvre



# NOTRE OFFRE RÉPOND À TOUS VOS BESOINS

## SEULE

- Une matinée concentrée loin de l'open space trop bondé
- Envoyer 2/3 mails avant votre prochain rendez-vous
- Une journée de télétravail dans un cadre plus motivant que votre domicile

## EN ÉQUIPE

- Une réunion pour lancer un projet ou « brainstormer »
- Des espaces de « ralliement » pour vos équipes
- L'accès à des espaces supplémentaires si vous êtes à l'étroit dans vos bureaux

## RDV CLIENT

- Un rendez-vous client dans un cadre chaleureux et inspirant
- L'accès à nos espaces pour vos clients
- Des espaces pour vos événements



# POURQUOI REPENSER LE BUREAU ?

49%

DES SALARIÉS TROUVENT LEUR  
TRAJETS DOMICILE-TRAVAIL  
DÉSAGRÉABLE

*Fondation Travailler Autrement*

**SOLUTION ANTICAFÉ :** Réduire les déplacements inutiles (trajet jusqu'aux bureaux en périphéries, grèves des transports, intempéries météo et pics de pollution, déplacements et rdv en centre-ville) et augmenter le bien-être des salariés.

98%

DES SALARIÉS ESTIMENT QUE LA  
POSSIBILITÉ DE TRAVAILLER EN TOUS  
LIEUX A UN IMPACT POSITIF SUR LA  
PRODUCTIVITÉ

*Polycom*

**SOLUTION ANTICAFÉ :** Favoriser la productivité des salariés et palier aux problèmes de l'open space : réunionites, présentisme, interruption permanente...

83%

DES FRANÇAIS SONT FAVORABLES AU  
DÉVELOPPEMENT MASSIF DU TRAVAIL  
À DISTANCE SUITE AU COVID19

*IFOP*

93%

DES JEUNES ACTIFS NE VEULENT  
PLUS TRAVAILLER DANS UN BUREAU  
TRADITIONNEL

*ESSEC*

**SOLUTION ANTICAFÉ :** Repenser les bureaux et adapter l'entreprise aux nouvelles attentes des jeunes pour attirer et retenir les talents.

50%

DES SALARIÉS ASPIRENT À  
TRAVAILLER DANS UN ESPRIT «START-  
UP» MÊME AU SEIN D'UNE GRANDE  
ENTREPRISE

*JLL*

**SOLUTION ANTICAFÉ :** Favoriser la créativité des salariés et leur permettre de « sortir du cadre ». Cultiver un esprit « start-up » et créer les conditions idéales à l'expression des talents.

# TÉMOIGNAGES

« Anticafé nous permet de proposer une solution flexible à nos équipes : en plus de notre open space de Puteaux, nous bénéficions de 9 bureaux supplémentaires au cœur de Paris et des hubs stratégiques comme La Défense ou Station F. Un nouveau mode de fonctionnement adopté très vite et étendu désormais aux clients de l'agence. »

**Elisabeth Billiemaz**  
Vice-Présidente exécutive  
HavasParisSeven

« Initialement pensé comme une solution temporaire lors de notre déménagement, Anticafé s'est rapidement imposé dans une organisation plus flexible de l'équipe, offrant à chacun de nos 12 consultants des possibilités nouvelles pour être plus efficace. Les espaces Anticafé font désormais partie de notre dispositif pour mieux servir nos clients au quotidien, dans les meilleures conditions. »

**François Gobillot**  
Directeur Général  
Axicom



JCDecaux

**HAVAS**  
**PARIS**

AXICOM

**anticafé**  
Contact

[lepass@anticafe.fr](mailto:lepass@anticafe.fr)

